

Link do produktu: <https://www.ledprzez.net/zestaw-wifi-led-tasma-wodoodporna-rgb-10m-24v-pro-p-195.html>



## ZESTAW WiFi LED Taśma Wodoodporna RGB 10m 24V PRO

Cena	<b>289,00 zł</b>
Czas wysyłki	<b>5 dni</b>
Kod producenta	<b>LED/NET/0693</b>
Klasa szczelności	<b>IP65</b>
Napięcie (V)	<b>24V DC</b>
Długość	<b>10 m</b>
Barwa światła	<b>wielokolorowy</b>
Moc	<b>144 W</b>
Marka	<b>LEDprzezNET</b>

### Opis produktu

ZESTAW WiFi LED Taśma Wodoodporna RGB 10m 24V PRO

Przedmiotem sprzedaży jest kompletny zestaw RGB LED zasilany napięciem 24V.

10 metrów bieżących (1 rolka) taśmy RGB 60 LED/m SMD5050 IP65 - łącznie aż 600 diod!!!



## Taśma RGB 24V

Jaka jest różnica pomiędzy standardowymi taśmami LED zasilanymi na 12V a taśmami z tej oferty? Przede wszystkim:

**Mniejsze spadki napięcia** - Napięcie taśmy 24V powoduje mniejsze opory w przesyle prądu a co za tym idzie mniejsze spadki napięcia. Dzięki temu istnieje możliwość podłączenia aż 10 metrów taśmy w jednym odcinku bez zauważalnej zmiany jasności.

**Większa głębia kolorów** - Mniejsze spadki napięcia powodują również, że kolory są zauważalnie żywsze, bardziej kontrastowe.

**Rolka 10 metrów** - Już nie musisz doprowadzać przewodu sygnałowego co 5m, czy stosować dodatkowych wzmacniaczy. Podłączając 2 rolki o długości 10m w przeciwne strony, można uzyskać dwudziestometrowe oświetlenie zasilane z jednego punktu. Coś czego nie da się osiągnąć przy zastosowaniu taśm 12V.

**Ten sam sterownik 2 razy więcej taśmy** - Większość sterowników do oświetlenia LED obsługuje taśmy o napięciu 12 i 24V. Z tym że sterownik, który ze względu na ograniczenie mocy, może obsłużyć tylko 10 metrów taśmy 12V, spokojnie poradzi sobie nawet z 20 metrami taśmy 24V.

---

Po raz kolejny więc taśma o napięciu 24V pokazuje swoją przewagę. Nad czym więc się dłużej zastanawiać?  
Stać Cię na to co najlepsze!!!

## W skład zestawu wchodzi:

- 10 metrów taśmy RGB wodoodpornej
- Sterownik WiFi
- Zasilacz montażowy 150W
- Złączka do podłączenia sterownika z zasilaczem
- Szczegółowa instrukcja obsługi PL

**CAŁOŚĆ GOTOWA DO ZAMONTOWANIA !**



---

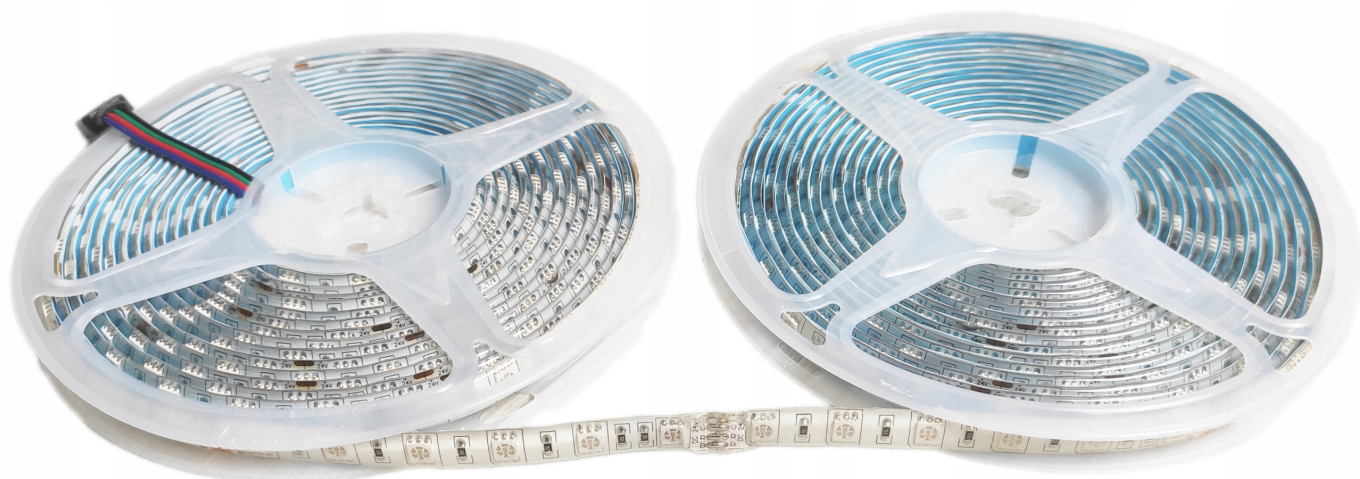
## Taśma LED

### 10 metrów bieżących (1 rolka) taśmy RGB 60 LED/m SMD5050 IP65

#### Taśma wodoodporna

Taśma produkowana jest w rolkach 10-cio metrowych. Na każdym odcinku, czyli na 10m taśmy, znajduje się 600 diod SMD 5050. Na 1m taśmy umieszczonych jest 60 diod RGB SMD 5050. Istnieje możliwość jej cięcia na mniejsze odcinki w specjalnie wyznaczonych do tego miejscach. Luty umożliwiające cięcie taśmy umieszczone są co 5cm. Taki moduł składa się wtedy z trzech diod i opornika, które są umieszczone szeregowo na elastycznym, białym podkładzie PCB. Dzięki zastosowaniu **podwójnego podkładu typu FPCB** zmniejszono spadki napięcia do minimum. Taśma od wewnętrznej strony pokryta jest **mocną dwustronną taśmą klejącą**, co gwarantuje bardzo dobrą przyczepność niemal do każdego podłoża. Rolka posiada z obu stron fabrycznie przyłutowane końcówki ułatwiające bezpośrednie połączenie jej z dowolnym sterownikiem. Jest on niezbędny do tego, aby w pełni korzystać z możliwości jakie dają diody RGB. Do zasilenia paska ledowego niezbędny będzie zasilacz desktopowy bądź montażowy, o **napięciu 24V**.

Rolka 10m powstała z połączenia dwóch rolek 5-cio metrowych. Miejsce łączenia (widoczne na zdjęciu poniżej) zostało pokryte dodatkową zabezpieczającą warstwą silikonu. Ze względu na objętość taśmy, wysyłana jest ona na dwóch szpulkach.



## SPECYFIKACJA

- Typ diody: **SMD 5050**
- Wymiary diody: **5x5 mm**
- Ilość diod na metr: **60 LED/m**
- Barwa: **RGB (dowolna)**
- Stopień ochrony: **IP65**
- Wodoodporność: **Tak**
- Napięcie zasilania: **24V DC**
- Kąt świecenia: **120°**
- Pobór energii: **do 14,4W/m**

- 
- Strumień świetlny: **R :123, G:246, B:157 lm/m**
  - Temperatura barwowa: **RGB**
  - Wskaźnik Ra: **>80**
  - Efektywność energetyczna: **A**
  - Trwałość znamionowa: **20 000 h**
  - Szerokość: **10mm**
  - Grubość: **2mm**
  - Możliwość cięcia: **co 5cm**
  - Sposób montażu: **Dwustronna taśma klejąca**
  - Certyfikaty: **CE, RoHS**

## Sterownik, kontroler WiFi RGB LED z pilotem radiowym

Sterowanie oświetleniem LED poprzez sieć WiFi za pomocą zainstalowanej aplikacji w telefonie z systemem Android oraz iOS

- **Darmową aplikację Magic Home Pro można pobrać w sklepie iOS lub APP Store**
- **W przypadku komputera PC pobieramy aplikację Magic LED Lights (system Windows 8.1 lub nowszy)**
- **Możliwość sterowania oświetleniem z wykorzystaniem systemu Alexa lub Google Asistant**

## Łatwe i szybkie tworzenie stref oświetleniowych dla oświetlenia LEDowego

Sterownik Wi-Fi pozwala na stworzenie pełnych stref oświetleniowych oraz grupowanie sterowników znajdujących się w różnych pomieszczeniach. Sterowniki w grupach mogą działać jednocześnie. Kontrola grupowa może także odbywać się w trybie zdalnym poprzez połączenie sterowników do domowej sieci Wi - Fi w zasięgu internetu. Ilość sterowników ograniczona jest tylko i wyłącznie przez ilość dostępnych połączeń z routerem Wi-Fi.

## Wbudowany tryb muzyczny

Bezprzewodowe sterowanie oświetleniem w rytm muzyki prosto z aplikacji. Taśmy mogą także migać w rytm muzyki za pomocą wbudowanego mikrofonu w telefonie.

## Fale radiowe

Sterownik **działa za pomocą fal radiowych po zasięgu domowej sieci Wi - Fi 2.4 GHz** (do 50 metrów w przestrzeni otwartej) przez co może być ukryty.

## Technologia Wifi

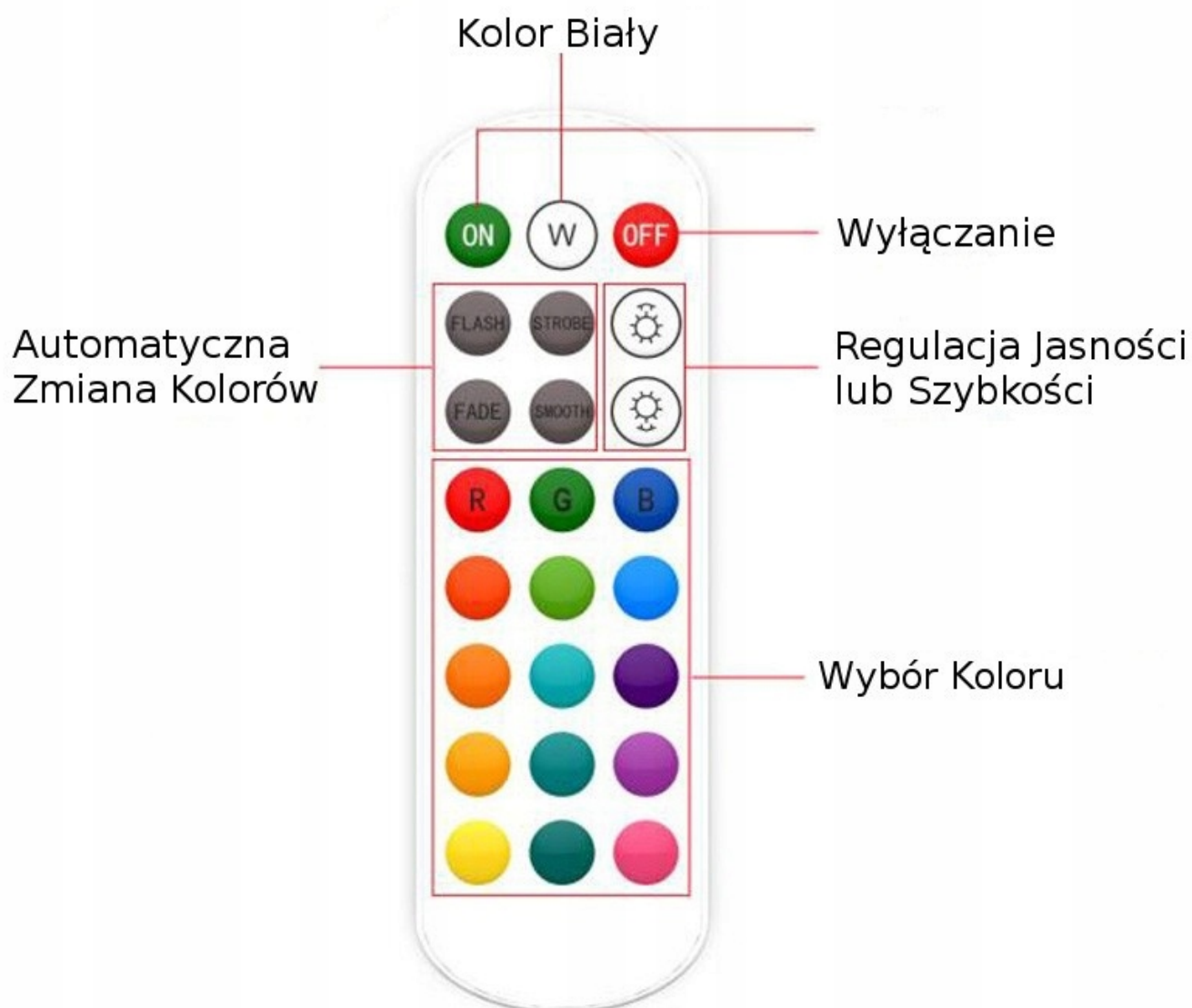
Brak zakłóceń oraz możliwość sterowania oświetleniem zdalnie przez internet nawet z drugiego końca świata!

## Niski pobór energii

W trybie czuwania pobiera **mniej niż 0,1W**.



# PILOT ZDALNEGO STEROWANIA



- **Wymiary kontrolera:** 57(dł.) x 30(gt.) x 19,5(szer.)/mm
- **Max. moc:** 144W
- **Rodzaj taśm LED:** 4pin RGB
- **Napięcie zasilania:** 12-24V DC
- **Złącze zasilające:** Gniazdo DC 2,1x5,5mm
- **Pilot:** Fale radiowe
- **Komunikacja:** Sieć radiowa Wi - Fi 2.4 GHz
- **Możliwość zabudowania:** Tak
- **Temperatura pracy:** -20-60°C
- **Certyfikaty:** CE, RoHS
  
- **Wymiary pilota:** 123 (dł.) x 34(szer.) x 8(gr.)/mm
- **Pilot:** Fale radiowe
- **Zasięg pilota:** 10 m

- 
- **Bateria w zestawie:** Tak
  - **Temperatura pracy:** -20-60°C
  - **Certyfikaty:** CE, RoHS

#### FUNKCJE

- Włączanie i wyłączanie
- Regulacja jasności kolorów
- 16 kolorów predefiniowanych w tym biały
- Regulacji prędkości programów
- Gotowe programy świecenia
- Funkcja automatycznego zapisywania ustawień po utracie zasilania

Uwaga: W przypadku modyfikacji montażowych należy zwrócić uwagę na odpowiednią polaryzację podłączonego zasilania (+ w środku gniazda DC).

- Tworzenie stref oświetleniowych
- Regulacja jasności
- Wybór barwy światła białego oraz światła kolorowego RGB
- Zmiana kolorów z wbudowanego pierścienia barw - nawet do **16 milionów! Aplikacja umożliwia "ogranie" standardowej barwy białej**
- Zmiana trybów dynamicznych
- Możliwość tworzenia własnych trybów dynamicznych
- **Zegar/timer** pozwala włączyć/wyłączyć oświetlenie o wybranej przez użytkownika godzinie
- Wbudowany tryb muzyczny
- Zapamiętanie ustawień po utracie zasilania
- Obsługa sterownika przez kilka telefonów/tabletów jednocześnie



## Zasilacz impulsowy stabilizowany modułowy do taśm LED - 150W 6A 24V SLIM

Przedstawiony zasilacz dedykowany jest do taśm Led 24V prezentowanych na naszych pozostałych aukcjach. Nie pasuje do taśm LED 12V.

Zasilacz dedykowany jest do pracy w systemach oświetleniowych LED. Służy do zasilania żarówek, taśm ledowych, sterowników, ściemniaczy, modułów LED oraz innych urządzeń zasilanych napięciem 24V. Zasilacz posiada 3 główne parametry pracy. Napięcie prądu wyjściowego wyrażone w voltach (V), moc wyrażona w watach (W) oraz natężenie wyrażone w amperach. Stosowana jest podstawowa reguła:

$$W=V*A$$

Oferowany zasilacz obsługuje napięcie wyjściowe 24V (stosowane w dużej ilości produktów oświetleniowych opartych na diodach LED). Dobierając zasilacz musimy więc porównać zapotrzebowanie naszej instalacji oświetleniowej na prąd wyrażone w watach (W) z mocą zasilacza lub też porównać zapotrzebowanie w amperach (A) z mocą zasilacza w amperach. Ważne jest, aby uwzględnić około 15% zapasu mocy w stosunku do zapotrzebowania prądowego urządzenia, do którego zasilacz zostanie podłączony. Zapewni to długotrwałą i bezawaryjną pracę instalacji oświetleniowej.

## SPECYFIKACJA TECHNICZNA:

- Typ: **Montażowy, impulsowy**
- Moc wyjściowa: **150 W**
- Prąd wyjściowy: **12,5 A**
- Napięcie zasilania: **12 V DC**
- Napięcie wejściowe: **115~230 V AC**
- Częstotliwość napięcia zasilania: **50~60 Hz**
- Chłodzenie: **Pasywne**
- Liczba wyjść: **Dwie pary**
- Sprawność: ~ **80%**
- Wodoodporność: **Nie**
- Stopień ochrony: **IP20**
- Wymiary: **200(mm) x 56(mm) x 38(mm)**
- Zabezpieczenie zwarciove: **Tak**
- Zabezpieczenie nadnapięciowe: **Tak**
- Certyfikaty: **CE, RoHS**



## Przykłady zastosowania taśmy LED:

